



ГОСУДАРСТВЕННЫЙ СТАНДАРТ
СОЮЗА ССР

ЛИФТЫ ЭЛЕКТРИЧЕСКИЕ ГРУЗОВЫЕ МАЛЫЕ

ОСНОВНЫЕ ПАРАМЕТРЫ И РАЗМЕРЫ

ГОСТ 8824—84
(СТ СЭВ 4326—83)

~~Издание официальное~~



ГОСУДАРСТВЕННЫЙ КОМИТЕТ СССР
ПО УПРАВЛЕНИЮ КАЧЕСТВОМ ПРОДУКЦИИ И СТАНДАРТАМ
Москва

ЛИФТЫ ЭЛЕКТРИЧЕСКИЕ ГРУЗОВЫЕ МАЛЫЕ**ГОСТ****Основные параметры и размеры****8824—84**Electric small goods lifts
Basic parameters and dimensions**[СТ СЭВ 4326—83]**

ОКП 48 3621

Дата введения 01.01.86

1. Настоящий стандарт распространяется на электрические малые грузовые лифты общего назначения (далее — лифты), устанавливаемые в общественных зданиях, вспомогательных зданиях промышленных предприятий и предназначенные для подъема и спуска грузов.

2. Лифты должны изготавливаться в соответствии с требованиями настоящего стандарта и ГОСТ 22011.

3. Основные параметры лифтов должны соответствовать указанным в табл. 1

4. Отклонение рабочей скорости не должно превышать $\pm 15\%$ значения номинальной скорости, указанной в табл. 1.

5. Конструктивное исполнение основных частей лифтов должно соответствовать указанному в табл. 2.

6. Основные размеры лифтов должны соответствовать указанным на чертеже и в табл. 3.

Чертеж не определяет конструкцию лифта.

Издание официальное

© Издательство стандартов, 1984

© Издательство стандартов, 1991

* Переиздание с Изменением

Настоящий стандарт не может быть полностью или частично воспроизведен, тиражирован и распространен без разрешения Госстандарта СССР

Таблица 1

Наименование параметра		Значение параметра	
Грузоподъемность, кг Номинальная скорость, м/с Высота подъема, м, не более Число остановок, не более		40*; 100**; 250* 0,25; 0,4; 0,5** 45 14	
Питающая электрическая сеть	Род тока	Переменный трехфазный	
	Номинальная частота, Гц	50, 60***	
	Номинальное напряжение, В, при частоте	50 Гц	220; 240***; 380; 415***
		60 Гц	220; 230; 240; 254; 380; 400; 415, 440

* Лифты изготавливают по согласованию с изготовителем.

** Лифты со скоростью 0,25 м/с изготавливают по согласованию с изготовителем.

*** Для лифтов, поставляемых на экспорт.

** Для лифтов грузоподъемностью 100 кг, которые допускается изготавливать до 01.01.93.

(Измененная редакция, Изм. № 1).

Таблица 2

Конструктивный признак основной части лифта		Конструктивное исполнение основной части лифта
Вид кабины		Сквозная или несквозная
Вид шахты		Глухая
Конструкция дверей	кабины	Без дверей
	шахты	Вертикально-раздвижная распашная двухстворчатая**
		Распашная двухстворчатая
машинного помещения	фасадной	Распашная двухстворчатая
	боковой	Распашная одностворчатая
Вид привода дверей шахты		Ручной
Расположение противовеса относительно кабины		Сбоку*

Конструктивный признак основной части лифта	Конструктивное исполнение основной части лифта
Расположение машинного помещения относительно шахты	Вверху над шахтой (в габаритах шахты)
Уровень остановки кабины (порога дверей шахты) относительно уровня пола погрузочной площадки	От 0 до 750 мм (на любой погрузочной площадке)
Вид системы управления	Наружная кнопочная простая с управлением (в соответствии с заказом): с основной погрузочной площадки с сигнальным вызовом кабины с любой погрузочной площадки, со всех погрузочных площадок ^{***} , с сигнальным вызовом кабины с любой погрузочной площадки, со всех погрузочных площадок; с части погрузочных площадок

* Для лифтов грузоподъемностью 40 кг наличие противовеса не является обязательным.

** Для лифтов грузоподъемностью 100 кг со скоростью 0,5 м/с.

*** Кроме лифтов грузоподъемностью 100 кг со скоростью 0,5 м/с.

(Измененная редакция, Изм. № 1).

Таблица 3

Размеры, мм

Наименование основных частей лифта		Грузоподъемность лифта, кг		
		40	100	250
Кабина (размеры внутренние)	Ширина b	600 ⁺⁵	800 ⁺⁵ 890 ^{+5**} (900 ^{**})	1000 ⁺⁵
	Глубина l	600 ⁺⁵	625 ^{+5**} (650 ^{**}) 800 ⁺⁵	1000 ⁺⁵
	Высота h	800 ⁺¹⁰	800 ⁺¹⁰ 1000 ^{+10**}	1200 ⁺¹⁰
Шахта	Ширина b_1	900 ⁺³⁰	1100 ⁺³⁰ 1300 ^{+30**}	1500 ⁺³⁰
	Глубина l_1	800 ⁺³⁰	750 ^{+30**} 1000 ⁺³⁰	1200 ⁺³⁰
	Расстояние от уровня верхней остановки кабины до перекрытия шахты h_1 , не менее	1500		2100
	Глубина прямка h_2	750 ⁺²⁵		
	Высота машинного помещения h_3 , не менее	800		

Продолжение табл. 3

Размеры, мм

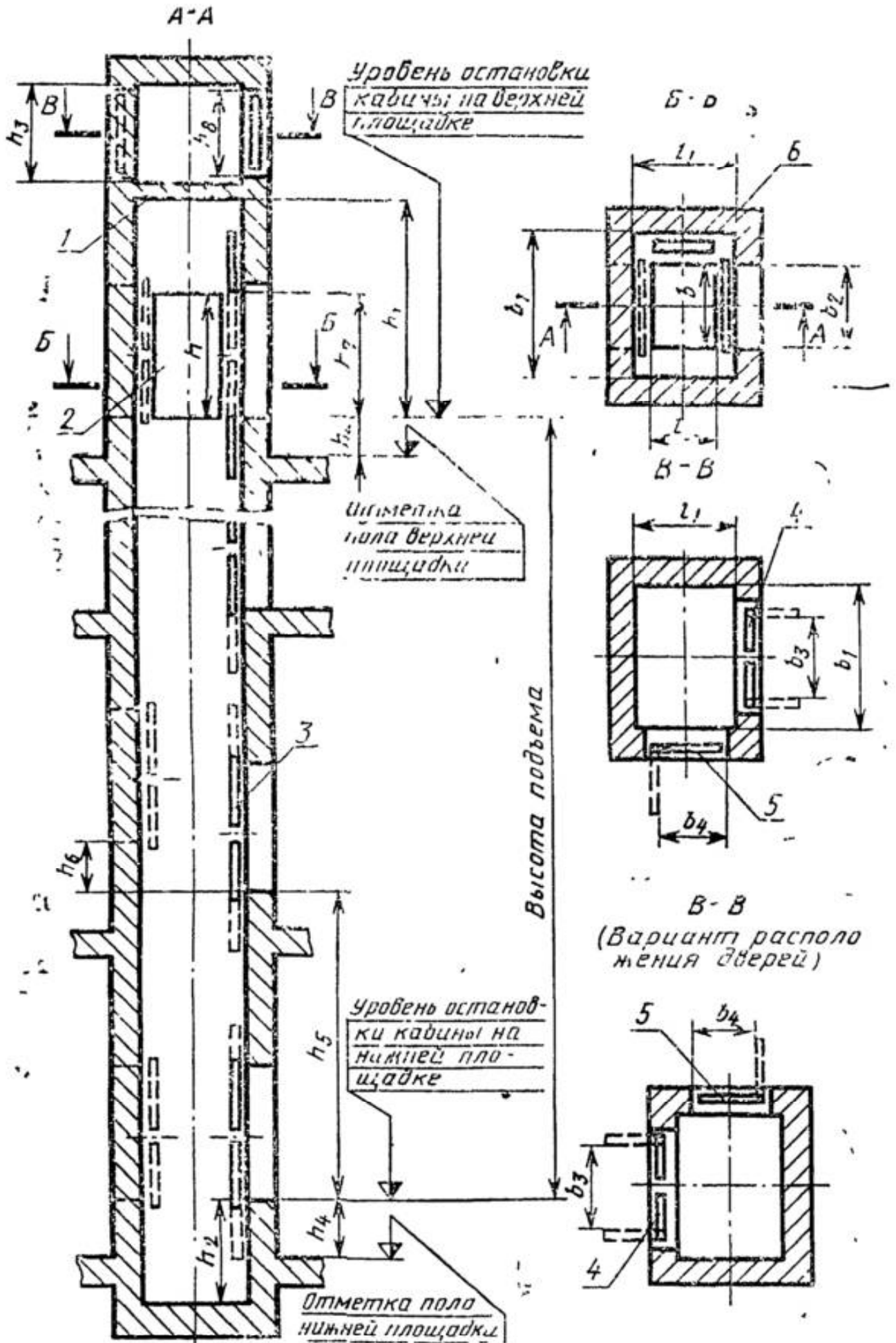
Наименование основных частей лифта		Грузоподъемность лифта, кг			
		40	100	250	
Шахта	Расстояние от пола погрузочной площадки до уровня остановки кабины h_4		От 0 до 750*		
	Разность в уровнях остановки кабины	на одной стороне шахты h_5 , не менее	2000	2800	
		на противоположных сторонах шахты (при сквозной кабине) h_6	0 или не менее 300		
Двери шахты (размеры проема)	Ширина b_2		600^{+10}	800^{+10} 900^{+10**}	1000^{+10}
	Высота h_7		800^{+10}	800^{+10} 1000^{+10**}	1200^{+10}
Двери машинного помещения (размеры проема)	Ширина, не менее	фасадной b_3	800	1200	
		боковой b_4	700	800	
	Высота h_8 , не менее		750		

* Необходимое расстояние h_4 для каждой погрузочной площадки указывают при заказе лифта.

** Для лифтов со скоростью 0,5 м/с.

Примечание В скобках указаны наружные размеры кабины.

(Измененная редакция, Изм. № 1).



1—перекрытие шахты; 2—кабина; 3—дверь шахты; 4—фасадная дверь; 5—боковая дверь; 6—противовес

7. Разность диагоналей шахты (в плане) не должна быть более 25 мм.

8. Отклонение стен шахты от вертикальной плоскости допускается в пределах допусков на ширину и глубину шахты, указанных в табл. 3.

9. В машинном помещении лифта должны быть фасадная и боковая двери.

10. На верхней погрузочной площадке на расстоянии не более 3 м от шахты лифта должно быть предусмотрено место или ниша шириной 1 м, высотой 2 м и глубиной не менее 0,7 м для установки электрооборудования.

11. Строительная часть лифтов должна соответствовать требованиям технической документации базовой организации по стандартизации лифтов.

12. Лифты, предназначенные для двух остановок высотой подъема до 5,2 м, допускается изготавливать в металлокаркасной шахте.

(Введен дополнительно, Изм. № 1).

ПРИЛОЖЕНИЕ
Справочное

**ИНФОРМАЦИОННЫЕ ДАННЫЕ О СООТВЕТСТВИИ НАСТОЯЩЕГО
СТАНДАРТА СТ СЭВ 4326**

Таблица 1. Грузоподъемность лифтов соответствует грузоподъемности, указанной в табл. 1 СТ СЭВ 4326.

Номинальная скорость движения кабины лифта соответствует номинальной скорости, указанной в табл. 1 СТ СЭВ 4326.

Таблица 3. Внутренние размеры кабины (ширина, глубина, высота) соответствуют размерам кабины, указанным в табл. 1 СТ СЭВ 4326.

Размеры дверного проема шахты соответствуют размерам, указанным в табл. 1 СТ СЭВ 4326.

ИНФОРМАЦИОННЫЕ ДАННЫЕ

1. РАЗРАБОТАН И ВНЕСЕН Министерством строительного, дорожного и коммунального машиностроения

РАЗРАБОТЧИКИ

Б. А. Левин (руководитель темы), Е. А. Нефедов, Е. В. Эмме

2. УТВЕРЖДЕН И ВВЕДЕН В ДЕЙСТВИЕ постановлением Государственного комитета СССР по делам строительства от 30.03.84 № 38

3. Стандарт соответствует СТ СЭВ 4326—83 в части, указанной в приложении

4. Стандарт полностью соответствует международному стандарту ИСО 4190/3—82

5. ВЗАМЕН ГОСТ 8824—67, ГОСТ 8825—67

6. ССЫЛОЧНЫЕ НОРМАТИВНО-ТЕХНИЧЕСКИЕ ДОКУМЕНТЫ

Обозначение НТД, на который дана ссылка	Номер пункта, приложения
ГОСТ 22011—76 СТ СЭВ 4326—83	2 Приложение

7. ПЕРЕИЗДАНИЕ [январь 1991 г.] с Изменением № 1, утвержденным в ноябре 1985 г. (ИУС 2—86)

Редактор *В. П. Огурцов*
Технический редактор *М. М. Герасименко*
Корректор *Л. В. Сницарчук*

Сдано в наб. 15.02.91 Подп. в печ. 24.04.91 0,5 усл. п. л. 0,5 усл. кр.-отт. 0,40 уч.-изд. л.
Тир. 6000 Цена 15 к.

Ордена «Знак Почета» Издательство стандартов, 123557, Москва, ГСП,
Новопресненский пер., д. 3.
Вильнюсская типография Издательства стандартов, ул. Дарюс и Гирено, 39. Зак. 405